

MJØSNYTT

05/2015

INFORMASJON FRA MJØSEN SKOG



FOTO ANNE MÆRLLUM

Nå kommer Allma 2.0

Et Allma-abonnement inkluderer kontinuerlig oppdatering av den digitale skogbruksplanen og gir et veldig godt grunnlag for aktiv forvaltning av skogen. I disse dager lanseres en forbedret versjon av Allma – til glede for bl.a. Mjøsen Skogs 1500 Allma-abonnenter. Omfattende brukertesting har inngått i utviklingsarbeidet, der Mjøsen Skog har hatt en sentral rolle.

Les mer på side 3.

Skogen som drivkraft for omstilling

SKOGENS ROLLE I samfunnsøkonomien er kommet høyere på dagsorden.

Alle nasjoner må omstille sin økonomi og gå i retning av lavutslippssamfunnet. Norge har et særlig behov for omstilling. Oljenæringen vil ikke lenger være en motor for vekst. Nye næringer må overta. Det grønne skiftet er blitt et politisk mantra. Regjeringen vil lage strategi for bioøkonomi.

VI HAR GODE forutsetninger for å utvikle bioøkonomi til en vekstnæring i Norge med skogen som et av de viktigste fundamentene. Vi har stort råstoffgrunnlag, en sterk kunnskapsbase og etablerte verdikjeder. Vi er et samfunn med mye godt utdannet arbeidskraft, høy omstillingsevne og sterk statlig finansieringsevne. Skogsråstoffet passer perfekt til de behovene som finnes i framtidssamfunnet. Det er klimariktig, fornybart, naturlig, og byr på et utall av spennende anvendelsesmuligheter.

KUNNSKAP ER NØKKELEN. Skal vi som er et høykostland lykkes med å bygge verdikjeder rustet for en tøff global konkurranse, må vi sikte mot de deler av markedet som krever kompetansekrevede produkter. Nye næringer oppstår i skjæringspunktet mellom etablerte næringer, tilført ny kunnskap og anvendt mot nye markedsmuligheter. Vår offshoreindustri er for eksempel tuftet på kunnskap fra fiskeri og sjøfart. Som nasjon har vi gode forutsetninger for å etablere sterke verdikjeder innen bioøkonomien med utgangspunkt i våre kunnskapsmiljøer og vår industrielle kapasitet.

SKAL VI LYKKE med å utvikle en sterk bioøkonomi i Norge, må Staten ta styring og investere tungt i startfasen. En slik utvikling kommer ikke av seg selv. Det må utvikles klare mål for bioøkonomien, og skognæringen må defineres som en strategisk viktig næring for Norge. På samme måte som det skjedde da Norge ble en oljenasjon. Da gikk Staten meget aktivt inn i de mulighetene som da åpnet seg med en klar og målrettet politikk for utvikling av sektoren. Det har ført til at vi som nasjon ikke bare har blitt en råvareleverandør, men har bygd opp en offshoreindustri i verdensklasse.

De investeringene som Staten må gjøre handler for skogens del om kunnskapsutvikling og innovasjon, gode transportsystemer, å skape markeder for produkter som kommer fra bioøkonomien, og å bidra med risikokapital/risikoavlastning. Det er neppe behov for at Staten skal gå inn som eier i så stor grad som i oljesektoren, men Staten må legge til rette og muliggjøre en sterk industriell utvikling. Det er bedriftene selv som må gripe mulighetene og finne løsningene. Vi må våge å tenke stort og satse klokt og djervt i starten. Som en sår så skal en høste. Det gjelder også i næringspolitikken.



Erik A. Dahl

AV ERIK A. DAHL
Administrerende direktør



MarkedsBildet

- Bra start på hogsten etter ferien.
- Prisene er klare for periode 8-10
- Tømmereksporten fortsetter

Trelast

Trelastmarkedet er vanskelig å forutse utover høsten. Det innenlandske markedet har dog startet bra etter ferien, og salget har vært tilfredsstillende. Nedgangen i oljepriser kan forårsake at det bygges litt mindre hus framover. Det medfører at trelastmarkedet dempes.

Sagtømmer

Vi har hatt bra kontroll på sagtømmerlageret, og inn mot sommerferien hadde vi ikke sagtømmer lagret ved bilvei. Hogsten etter ferien har startet opp, og produksjonen går bra. Vi hadde store sagtømmervolum som skulle leveres rett etter ferien, og tilbakemeldingen er at våre kunder er fornøyd med leveransene. Sagbrukene vil ha tømmer!

Massevirke

Treforedlingsindustrien går for tiden godt. Svak krone og sterk dollar kombinert med relativt lave energipriser kunne skapt problemer, så treforedlingsindustrien går bedre enn forventet. Vi kan si at vi har en slags valutadoping i markedet. Industrien har behov for råstoff og har inngått avtaler som sikrer høstens leveranser.

Andelseiertillegg

Andelseiere oppnår et andelseiertillegg på 10 kr/m³. Andelseiertillegget legges inn i den løpende utbetalingsprisen og gjør at registrerte andelseiere vil oppnå 10 kr bedre pris på all tømmeromsetning gjennom Mjøsen Skog enn ikke-andelseiere.

Bonuser 2015

Storleverandørtillegg:

- Årlig leveranse større enn 1 500 m³: **10 kr/m³**
- Årlig leveranse større enn 5 000 m³: **15 kr/m³**

Ny andelseier:

Gjelder 1 av de 3 første år kalenderår etter at en har blitt andelseier: **10 kr/m³**

Detaljert prisinformasjon

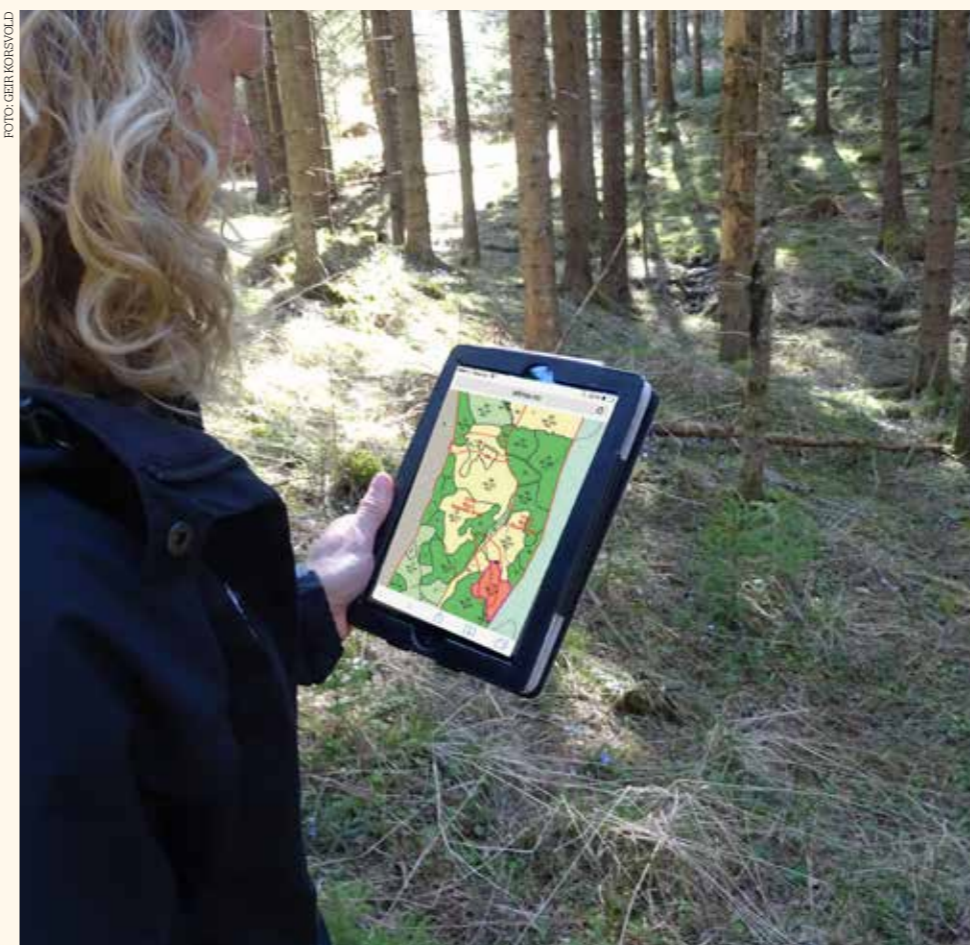
Andelseiere i Mjøsen Skog kan få mer informasjon om prisene ved å logge seg inn på Mjøsen Skogs skogeierportal. Hvis du ikke allerede er bruker, kontakt vårt sentralbord: mjosen@mjosen.no

Tekst: STEFAN MATTSSON

SKOGBRUKSPLANER

Nå kommer Allma 2.0

En forbedret versjon av Allma lanseres i disse dager. - Vi er opptatt av å lytte til brukerne og har lagt ressurser i brukertesting slik at den nye versjonen av Allma skal gi enda større brukernytte, sier Trond Harald Sand, som er IT- og utviklingsansvarlig i Mjøsen Skog.



Tekst: BERIT SANNESS

Allma har allerede vært lenge på markedet, og interessen rundt produktet er økende. Det siste året har Mjøsen Skog arbeidet med å utvikle Allma 2.0 sammen med sine samarbeidspartnere i Allma-gruppen; Allskog og AT Skog.

Første fase ferdig

Etter å ha etablert en ny og topp moderne database i 2013 er det jobbet videre med fornyelse av Allma. I disse dager blir første fase av Allma 2.0 lansert. Den tilbyr en webløsning som fungerer både på PC og Mac. - For mobiltelefon har vi i første omgang utviklet app tilpasset Apple, altså Iphone og Ipad. Deretter skal dette utvikles for Android. Vi skal også utvikle integrasjon mellom kundeoppfølgings-system og kart, sier Trond Harald Sand, IT- og utviklingsansvarlig i Mjøsen Skog. Han har hatt en travel sommer for å lande første fase av Allma 2.0.

Vekt på brukertesting

- Før utviklingen av Allma 2.0 startet opp, valgte vi å bruke god tid på å kartlegge behovene til skogeiere, skogbruksledere og entreprenører, sier Sand. Han forteller at det ble laget prototyper på hele løsningen, etablert flere brukerforum og utførte brukertesting. Prosessen avdekket at noen kun ville ha tilgang på det aller viktigste - i en brukervennlig form på PC og mobil. Proff-brukeren ønsket derimot mer avanserte løsninger og mulighet til selv å gjøre endringer. Dette tar Allma 2.0 hensyn til.

Tilpasset abonnentens ønsker

Alle dagens abonnenter får nå glede av at første fase av Allma 2.0 er ferdig. Allma-abonnenter som benytter Mjøsen Skogs driftsapparat får automatisk skogbruksplanen ajourført. - Utenfor Mjøsen Skogs område må tommerkjøper

eller skogeier rapportere tilbake til Mjøsen Skog for å få planen oppdatert. I den nye løsningen kan også skogeier ajourføre planen selv, sier Trond Harald Sand.

Skogbrukslederen har i dag en anstrengt hverdag, der mye av tiden går med til å farte mellom kontoret og skogen. Med Allma 2.0 vil alt som kan løses i felt, løses i felt gjennom felt-app.

Over 1500 abonnenter

Mjøsen Skog har over 1500 Allma-abonnenter. Av disse er snaut 1100 innenfor Mjøsen Skogs område. Allma-abonnementene hos Mjøsen Skog dekker totalt 3,7 mill. dekar produktiv skog.

Allma øker aktiviteten

Allma-abonnementet inkluderer kontinuerlig oppdatering av den digitale skogbruksplanen. Det gir et veldig godt grunnlag for aktiv forvaltning av skogen. - Erfaringene våre tyder på at skogeierne som bruker Allma er mer aktive enn de som ikke har en slik løsning, sier Trond Harald Sand.



Brukertesting har vært prioritert i forbindelse med utviklingen av Allma 2.0. Blant testerne finner vi Mjøsen Skogs styreleder Terje Uggen (i midten). Her sammen med Kristian Bjørnhaug og Jonas Lantto.

FAKTA

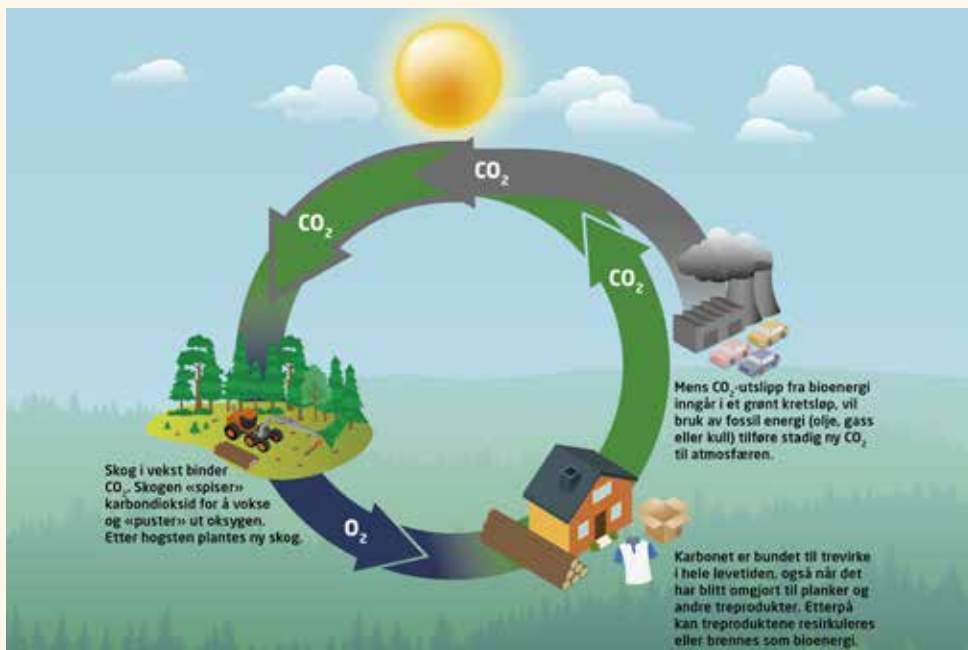
Med Allma kan du bl.a.

- få ajourholdt alle tiltak og hendelser digitalt
- få geografisk visning av alle data
- få oversikt over hvilke tiltak du bør prioritere
- få indikasjon på når det er mest lønnsomt å hogge skogen
- planlegge drifter og lage kart for eksternt bruk
- få oversikt over miljøverdier fra offisielle miljødatabaser

STILLER UT PÅ MAIHAUGEN

«Tre inn i framtiden»

Fram til 6. oktober 2015 presenterer Mjøsen Skog utstillingen «Tre inn i framtiden» på Maihaugen som et supplement til vandreutstillingen «Ur bjørk». Vi håper utstillingen gir de besøkende et bredere innblikk i hvordan råstoff fra skogen kan bidra til det grønne skiftet, med overgang fra forbruk av sort til grønt karbon.



Tekst: BERIT SANNESS

Maihaugen har invitert Mjøsen Skog til å være utstiller i forbindelse med at vandreutstillingen «Ur bjørk» stilles ut i nyrestaurert sal på Maihaugen 6. september – 6. oktober 2015. Utstillingene åpnes av stortingspresident Olemic Thommessen søndag 6. september.

Vandreutstilling fra Sverige

«Ur bjørk»-utstillingen viser ca 400 husflidsprodukter som er laget av ett eneste bjørketre. Omkring 20 personer har vært i aksjon for å omgjøre 0,8 m³ bjørk til husflidsprodukter. Vandreutstillingen ble første gang vist i Västra Götalandsregionen i Sverige. Idéen med utstillingen er å vise at det finnes mer verdiskapende alternativer for bjørka enn å bruke den til bioenergi.

Både verdiskaping og klimaeffekt

For å få inn et bredere perspektiv på skogressurens betydning for verdiskapingen og klimaet, har Mjøsen Skog tatt utfordringen og laget utstillingen «Tre inn i framtiden»

– Utstillingen er delt inn i fire stasjoner. Vi har med litt om skogressurens i Norge og Innlandet. Det blir også kort om Mjøsen Skog, inkludert moderne skogbruk og digital verdikjede. Videre får vi fram skogens positive klimabidrag som følge av det naturlige karbonkrets-

løpet i skogen. På den fjerde stasjonen viser vi eksempler på hva vi kan lage av trær, sier kommunikasjonsrådgiver Anne Mæhlum i Mjøsen Skog, som har ansvaret for vår utstilling.

Alt som kan lages av trær

Mjøsen Skog har hatt kontakt med både Borregaard under utvikling av utstillingen og møtt utelukkende positiv respons.

– Vi tror det blir spennende for folk å se eksempler på alt det som for eksempel Borregaard kan lage av trær. Du kan spise trær og lage klær av trær. Det er allikevel viktig for oss å få fram at mer enn halvparten av tømmeret brukes til å produsere bygningsmaterialer og at en god del av tømmeret foredles til papir og emballasje, sier Anne Mæhlum.

Det grønne karbonet

Skognæringen vet at aktivt skogbruk er bra for klimaet. Flere i det norske samfunnet må imidlertid forstå sammenhengen. I samarbeid med byrået Ferskvann har Mjøsen Skog derfor laget en ny illustrasjon som viser hvordan det grønne karbonet inngår i et naturlig kretsloop som resultat av fotosyntesen. –Vi supplerer med en ny brosjyre og håper dette skal gjøre temaet forståelig for allmennheten, sier Anne Mæhlum. ■

NOTISER



Lars Storlien, Ringsaker (t.v.), og Jarle Krogsrud, Brøttum, stillet på stand under Innlandsmarkedet i august og var fornøyd med at karbonkretsløpet i skogen inngår i den nye utstillingen til Mjøsen Skog.

Økt synliggjøring

TIDLIGERE I ÅR var Mjøsen Skog utstiller under den store «Skog og Tre»-konferansen på Gardermoen. Der var hovedtemaet vårt Allma. Vi har også produsert en ny roll up-serie som lokalorganisasjonen kan bruke på ulike arrangementer der utstillingen står under tak. ■

Redusert pris for andelseiere

I ANLEDNING AV at Mjøsen Skog stiller ut «Tre inn i framtiden» på Maihaugen, er Mjøsen Skogs andelseiere invitert til å besøke museet til 20 % redusert pris i perioden 6. september – 6. oktober. Vi håper mange tar turen til Maihaugen i denne perioden. Send en epost til am@mjosens.no, så mottar du en bekreftelse som gjør at du får redusert billettprisen. ■

Gratis advokattimer

VI MINNER OM at Mjøsen Skog har avtale med Advokatfirmaet Thallaug fra Lillehammer om juridisk rådgivning for våre andelseiere. Alle andelseiere tilbys en time gratis juridisk rådgivning på Mjøsen Skogs hovedkontor i Kirkegt. 70 på Lillehammer. For resten av 2015 kan vi tilby juridisk rådgivning mandag 28. september, mandag 26. oktober og mandag 30. november. For bestilling av time, kontakt Mjøsen Skogs sentralbord på tlf. 61 26 30 00 eller e-post: mjosens@mjosens.no ■